



平成27年4月号  
発行:二輪草センター

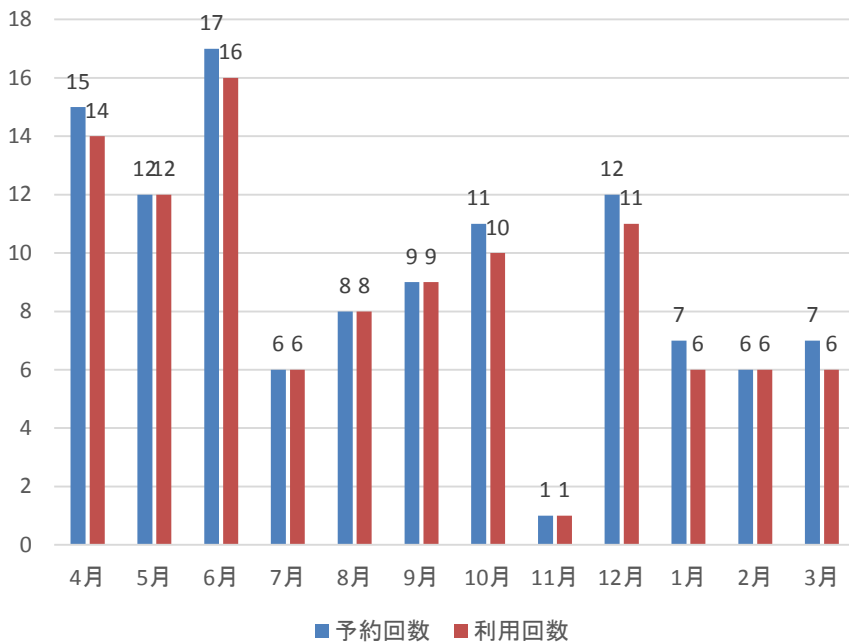
# 二輪草だより



## 病児・病後児保育室『のんの』利用状況 平成26年度(26.4~27.3)



### 月別利用状況



### 年齢別利用状況

年齢	0歳	1歳	2歳	3歳	4歳	5歳	6歳	7歳	8歳	9歳
利用回数	0	56	13	7	4	10	4	0	8	3

### 病気別利用状況

病名	利用回数
急性上気道炎	26
急性胃腸炎	16
インフルエンザA	13
喘息性気管支炎	11
肺炎	11
RSウイルス感染症	4
咽頭結膜炎	4
気管支炎	4
喘息	2
水痘	2
アデノウイルス感染症	2
突発性発疹	2
ヘルパンギーナ	2
溶連菌感染症	1
インフルエンザB	1
感染性胃腸炎	1
嘔吐・頭痛	1
夏風邪	1
クループ症候群	1

## 第1回目の「大学・病院認可行事託児」を行いました

4月16日(木)に行われた第1回【必修】研究者教育講習会にて、4名の託児利用がありました。初めての場所で最初は少々緊張していた子もいましたがすぐに慣れ手作りおもちゃで楽しそうに遊んでいました。



### 『大学・病院認可行事託児』とは・・・

医師・看護師等が必ず参加しなければいけない研修(研究者教育講習会・医療安全・感染制御に関する研修会等)に限り、年に数回、利用料を大学負担として行う託児サービスです。

託児に必要な手続きは該当研修担当係の申し込みを受け、二輪草センターで行います。託児受け入れ人数には限りがありますので託児を利用できない場合は、ご了承下さい。

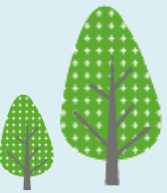
お申し込み等の詳細は、二輪草センターへお問合せ下さい。



## 『マタニティ白衣』をご寄付いただきました!

学内の女性医師の方から、使用しなくなったマタニティ白衣をお譲りいただきました。ご協力、ありがとうございます。

医師・医学生の方を対象に随時「マタニティ白衣」の貸出しを行っていますので、どうぞご利用ください。



### 病児一時預かり室、バックアップナース、病児・病後児保育室、カウンセリング相談 【3月20日~4月19日までの利用状況】

施設	依頼回数	利用回数
病児一時預かり室	1回	1回
バックアップナース	8回	稼働回数 8回
病児・病後児保育室	9回	利用回数 9回
カウンセリング相談		利用回数 6回

\* 病児一時預り室、病児・病後児保育室は全職員・学生がご利用になれます

### 【お問い合わせ先】

旭川医科大学 二輪草センター(復職・子育て・介護支援センター)  
〒078-8510 北海道旭川市緑が丘東2条1丁目1-1  
TEL 0166-69-3240(内線3240) サンニンヨレ FAX 0166-69-3249  
E-mail: [nirinsou@asahikawa-med.ac.jp](mailto:nirinsou@asahikawa-med.ac.jp) 開設時間8時30分~17時15分



二輪草だより掲載記事は、ホームページよりご覧いただけます。

<http://www.asahikawa-med.ac.jp/hospital/nirinsou/>

### センターの活動予定

◆5月下旬 二輪草プラン推進委員会議 二輪草だより5月号発行