

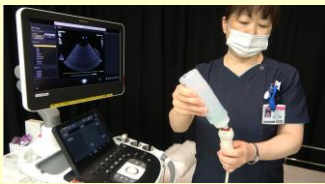


病児・病後児保育室「のんの」からのお知らせ

「のんの」では、伝染性疾患のお子さんもお預かりしていますがインフルエンザにつきましては担当職員の予防接種が終了していません。受入れは12月上旬を予定しています。ご理解の程よろしくお願いいたします。

夏休みリモートキッズスクール終了報告

令和3年7月21日～令和3年8月19日に夏休みキッズスクールをYoutube上でリモート開催しました。おうち時間を楽しもう！のテーマのもと・大学探検・おやつ作り・工作・医療系クイズや学生ボランティアの皆さんからのメッセージ等 6個の動画を公開しました。



職場見学

職場見学「エコーで見たもの、これはなあに？」の動画では、臨床検査・輸血部の赤坂和美先生にご協力いただき、エコーの機械について教えていただきました。どんなときに使うのか、どのように使うのかなど、普段見ることのないエコーの機械は子どもたちにとってなかなか興味深かったのではないかと思います。またエコーを使ったクイズもありました。ちくわやトマト、魚など身近な食べ物が

エコーで映し出されましたが、簡単なものから難しいものまで様々！これは何かな？と考えながら楽しく勉強できたのではないのでしょうか。

大学探検の動画では、前回の続編として「大学のまわりには何がある？」と題し、大学・病院建物の外を巡りました。今回もクイズや間違い探しなどを交えて楽しくお父さん・お母さんの職場について知れたかと思えます。

おやつ作りでは見た目はビールそっくりなリンゴゼリーの作り方を紹介しました。ぱっと出されると大人でも本物のビールと間違えてしまいそうな見た目です。材料はリンゴジュース・ゼラチン・砂糖のみ。作り方もとっても簡単ですので手軽に挑戦できたかと思えます。

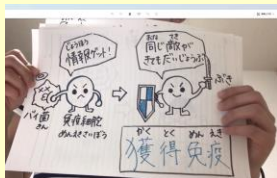


ビールゼリー

工作では紙コップ鉄砲作りを紹介しました。紙コップ・ストローを使いイレットペーパーの芯を的にして遊ぶおもちゃです。工程が多かったのが難しいかと思っておりましたが、低学年のお子さんの親御さんから「親の手を借りず一人で作成できて、達成感があったようです」とのお声を頂きました。

紙コップ鉄砲

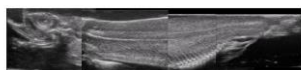
学生ボランティアの皆さんからは「免疫って何？」と題し、身体の免疫機能についてのお話やクイズを楽しく出題していただきました。また「免疫力アップ！おうちストレッチ」では流行りのYOASOBIの『夜に駆ける』の曲に合わせたストレッチダンスも紹介してくれました。総視聴回数は490回で今回も多くのお子さんに見て頂けたことを嬉しく思います。コロナの情勢は予断を許さない状態が続き、制限のある毎日ですが、早く日常が戻りキッズスクールで元気な子どもたちに会えることを願っております。最後になりますが撮影にあたりご協力いただきました職員・学生の皆様に心から感謝申し上げます。



免疫って何？



免疫力アップ！おうちストレッチ



エコーで見たもの

医学生・研修医・女性医師の集い開催のお知らせ

日時: 2021年11月29日(月) 18:00~19:00

開催方法: オンライン(ZOOM)

対象: 医学生・研修医・医師



《講演》 研修医生活ってどんなもの？

「悩みながらの研修医生活を振り返って」

旭川赤十字病院 研修医2年目 石川 楓先生

「A0地域枠なわたしの初期研修」

旭川医科大学 整形外科 宮原 樹里先生

《フレイクアウトルームでの歓談》

各分野の女性医師にオンラインで質問できます！
お気軽にご参加ください



※参加希望の方は二輪草センターまでメールでお申し込みください
締切11月22日(月) 後日、ZOOMのURLをお送りいたします

病児一時預かり室、バックアップナース、病児・病後児保育室、カウンセリング相談
【9月20日～10月19日までの利用状況】

病児一時預かり室	依頼回数	0回	利用回数	0回
バックアップナース	依頼回数	20回	稼働回数	20回
病児・病後児保育室	依頼回数	18回	利用回数	16回
カウンセリング相談			利用回数	1回

* 病児一時預り室、病児・病後児保育室は全職員・学生がご利用になれます

【お問い合わせ先】 旭川医科大学 二輪草センター(復職・子育て・介護支援センター)

〒078-8510 北海道旭川市緑が丘東2条1丁目1-1

TEL 0166-69-3240(内線3240) サンニンヨレ FAX 0166-69-3249

開設時間8時30分～17時15分 E-mail: nirinsou@asahikawa-med.ac.jp

ホームページ <http://www.asahikawa-med.ac.jp/hospital/nirinsou/>

