

# のんのつうしん



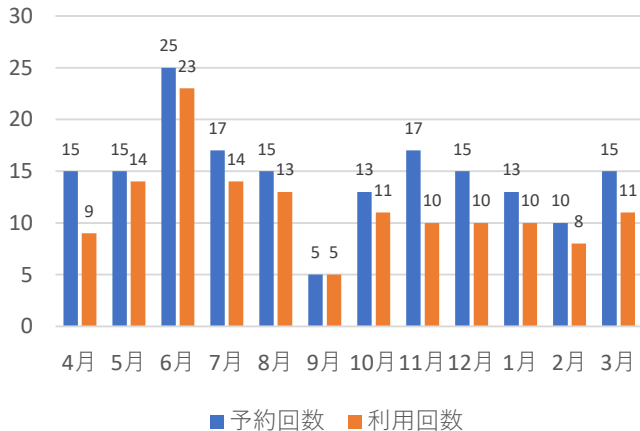
2024.春号～病児・病後児保育室「のんの」発行

暖かな春の日差しが心地よい季節になりましたね。  
新年度は新しい環境に緊張している子どもたちが多く、また気温の変化も大きいため、体調を崩しやすい季節です。

今年度も【のんの】が、お子様と保護者の皆様にとって、安心して気軽に頼っていただける場所であるように、そして笑顔で過ごすことができるようにスタッフ一同努めてまいります。どうぞよろしくお願いいたします。

## 令和5年度(R4.4～R5.3) 病児・病後児保育室のんの利用状況

### 月別利用状況



病名	利用回数
急性上気道炎	69
RSウイルス感染症	6
気管支炎	4
喘息性気管支炎	7
アデノウイルス感染症	13
ヘルパンギーナ	7
急性胃腸炎	2
咽頭炎	6
中耳炎	1
扁桃腺炎	5
インフルエンザA	4
インフルエンザB	6
頸部リンパ節炎	1
突発性発疹	1
クループ症候群	2
ヒトメタニューモウイルス	4

年齢	0歳	1歳	2歳	3歳	4歳	5歳	6歳	7歳	8歳	9歳	合計
利用回数	3	51	38	12	12	14	0	7	1	0	138



こどもが体調不良・・・  
『のんのを利用したいな』  
『予約状況を確認したい』



こんな時は・・・

### 【二輪草センター】

69-3240(内線:3240)まで

ご連絡ください！

(予約受付時間/8:30～17:15)



～キャンセルの場合～

当日の予約をキャンセルする場合は

【のんの留守電】69-3245(内線:3245)に  
AM7:45までにメッセージをお願いします。

※留守電は予約日の17:30より対応しています。  
キャンセル待ちの方がいる場合がありますので  
早めのご連絡をお願いします！



おねがい



衛生上、おやつ・飲み物等の飲食物は 持参しないよう  
お願いします。(アレルギーの子は除きます)

【お問い合わせ先】

旭川医科大学二輪草センター/病児・病後児保育室のんの  
二輪草センター/TEL:69-3240(内線3240)←予約はこちらへ！

[受付時間:8:30～17:15]

E-mail:nirinsou@asahikawa-med.ac.jp

病児・病後児保育室のんの/TEL69-3245(内線3245)